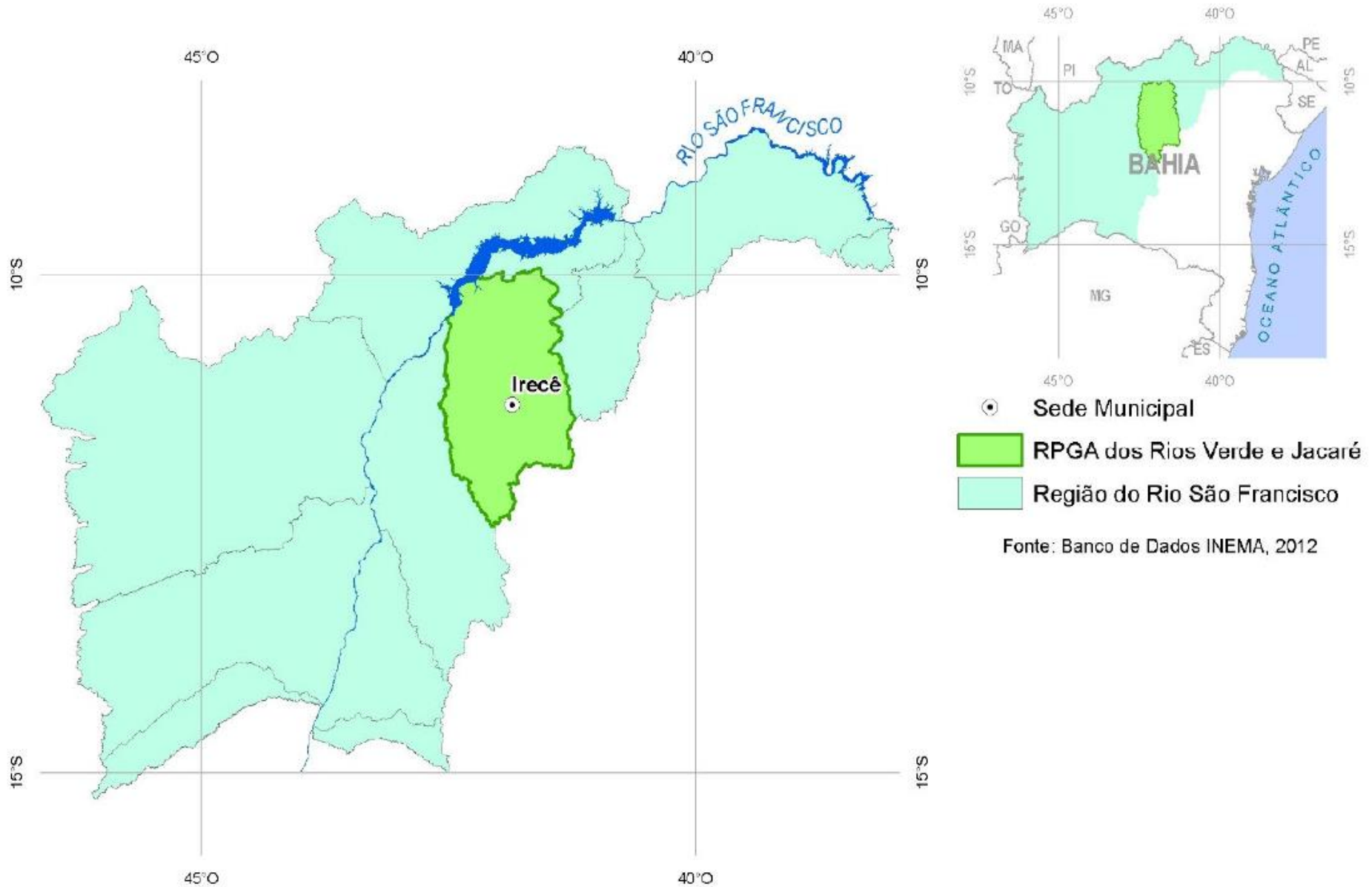




**COMITÊ DE
BACIA
HIDROGRÁFICA
DOS RIOS VERDE
E JACARÉ -
CBHVJ**

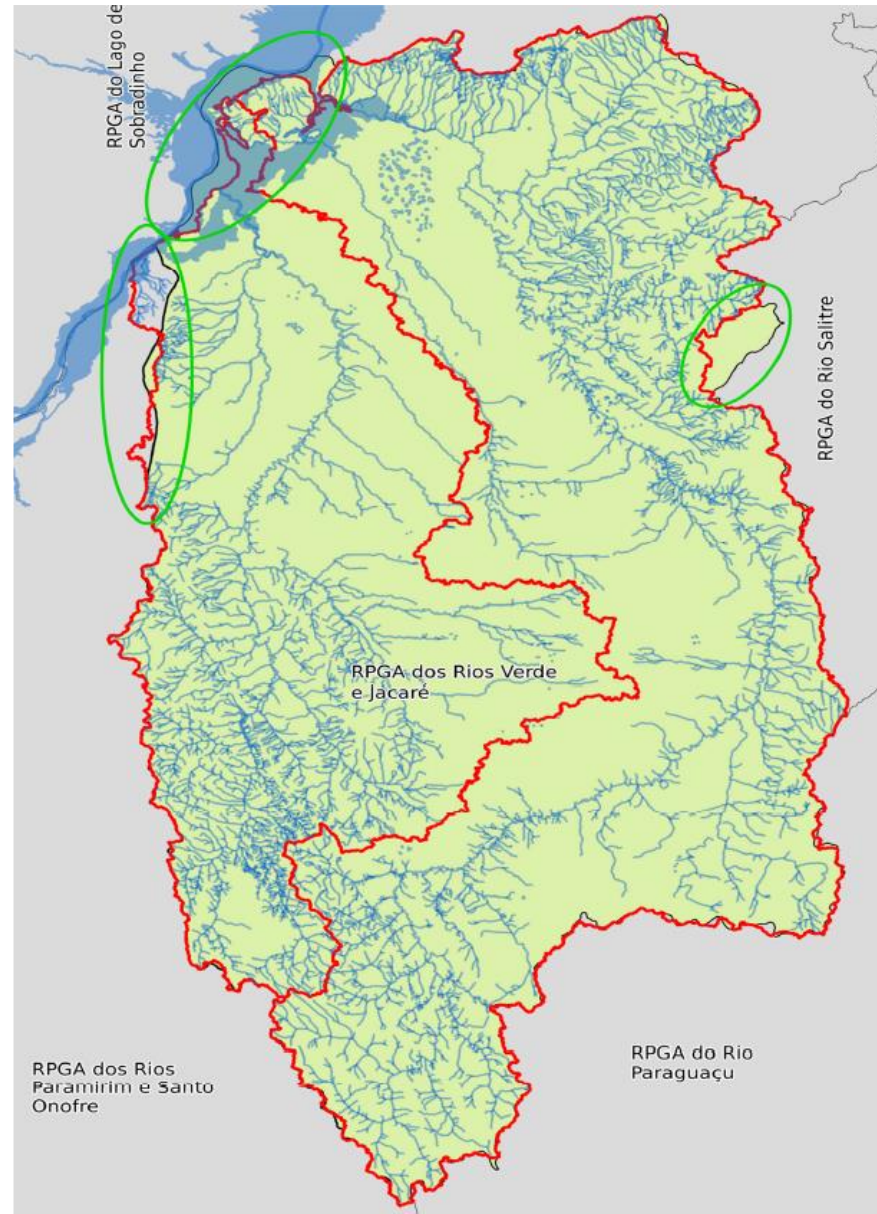


LOCALIZAÇÃO DA BACIA HIDROGRÁFICA DOS RIOS VERDE E JACARÉ E JACARÉ



LOCALIZAÇÃO DA BACIA HIDROGRÁFICA EM RELAÇÃO A OUTROS AFLUENTES

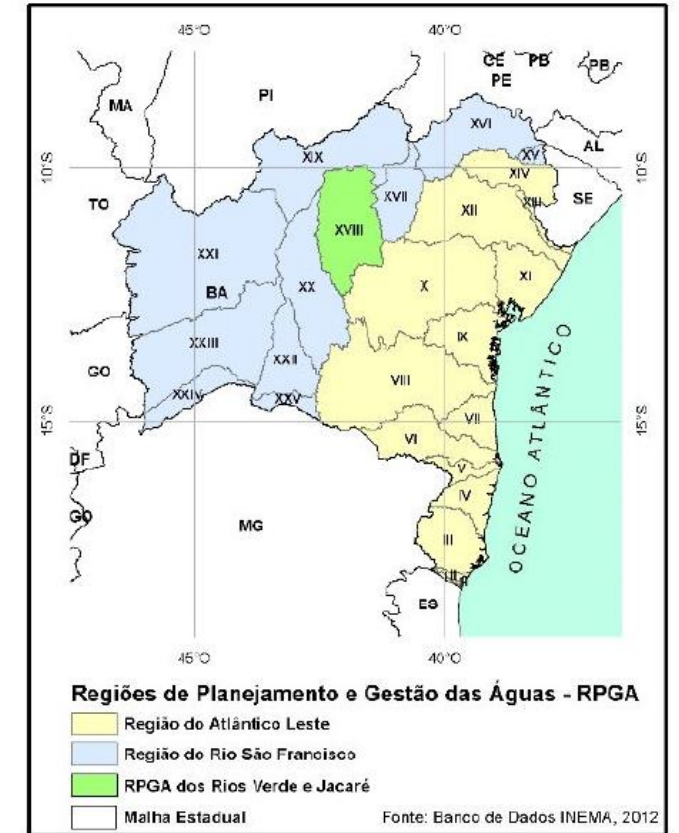
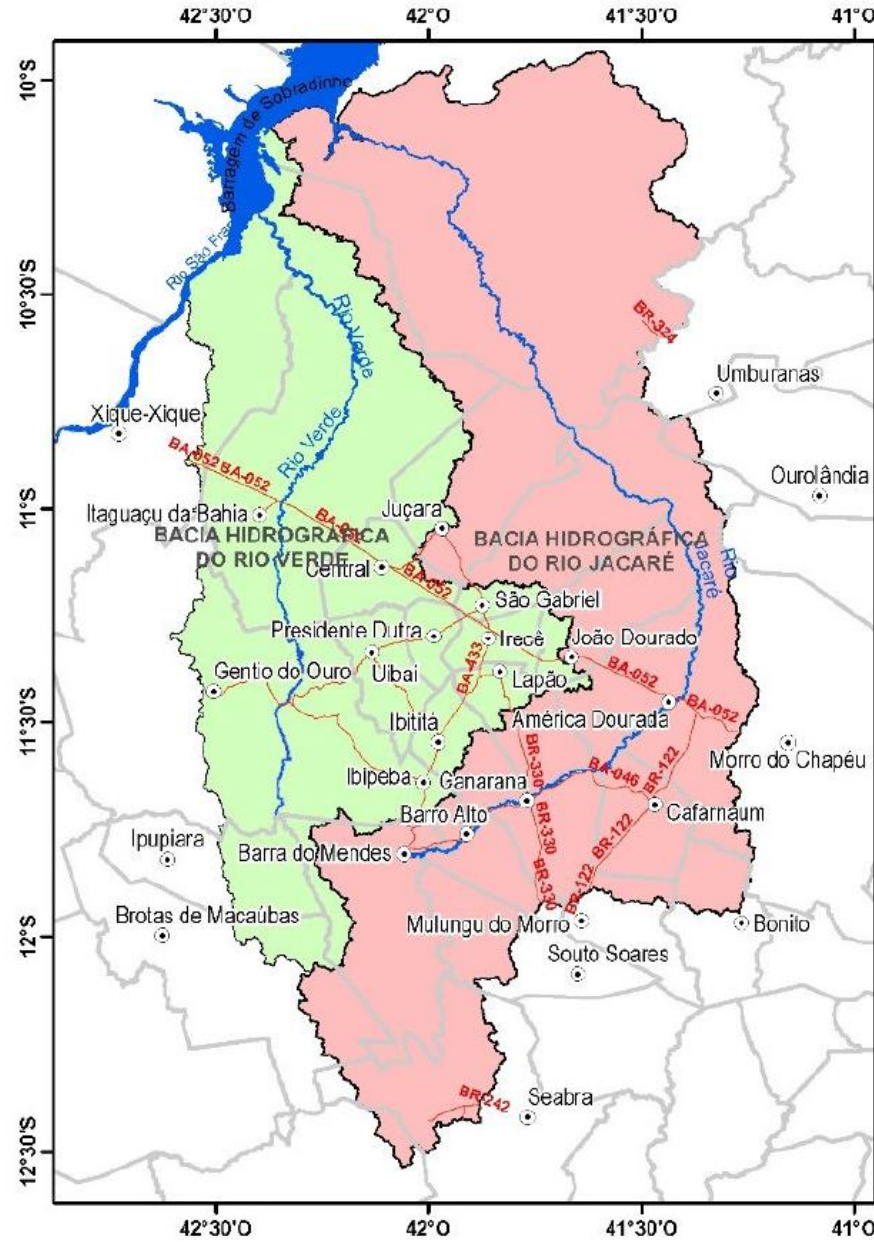
BACIA DOS
RIOS
PARAMIRIM
E SANTO
ONOFRE



BACIA
DO RIO
SALITRE

DIVISÃO DAS BACIAS DOS RIOS VERDE E JACARÉ

RPGA
XVIII



Localidades

- Sedes Municipais
- Limite Municipal

Hidrografia

- ~ Rede Hidrográfica
- ☪ Açudes e Barragens

— Rede Viária Principal

□ Limites das Bacias Hidrográficas

MUNICÍPIOS INTEGRANTES DA BACIA DOS RIOS VERDE E JACARÉ

A RPGA XVIII engloba 29 municípios pertencentes a cinco territórios de identidade.

Destes apenas 9 municípios apresentam menos de 40% de sua área na bacia.

Território de Identidade	Município	Sede inserida na Bacia	Área dentro das Bacias (km²)	% Município
Chapada Diamantina	Bonito	Não	282,64	35,7%
	Ibitiara	Não	82,36	4,5%
	Morro do Chapéu	Não	1.823,95	31,7%
	Seabra	Não	839,99	35,0%
	Souto Soares	Não	507,71	49,5%
Irecê	América Dourada	Sim	837,72	100,0%
	Barra do Mendes	Sim	1.563,48	100,0%
	Barro Alto	Não	389,85	90,6%
	Cafarnaum	Sim	691,18	100,0%
	Canarana	Sim	577,92	99,8%
	Central	Sim	602,41	100,0%
	Gentio do Ouro	Sim	1.274,22	34,4%
	Ibipeba	Sim	1.383,53	100,0%
	Ibititá	Sim	623,08	100,0%
	Ipupiara	Não	487,88	46,2%
	Irecê	Sim	319,03	100,0%
	Itaguaçu da Bahia	Sim	4.451,27	100,0%
	João Dourado	Sim	914,86	100,0%
	Jussara	Sim	948,58	100,0%
	Lapão	Sim	605,08	100,0%
	Irecê	Mulungu do Morro	Não	92,57
Presidente Dutra		Sim	163,55	100,0%
São Gabriel		Sim	1.199,52	100,0%
Uibaí		Sim	550,99	100,0%
Xique-Xique		Não	1.081,48	20,8%
Ourolândia		Não	73,61	4,8%
Piemonte da Diamantina	Umburanas	Não	12,92	0,8%
	Sento Sé	Não	6.464,82	51,7%
Sertão do São Francisco	Sento Sé	Não	6.464,82	51,7%
Velho Chico	Brotas de Macaúbas	Não	573,54	24,2%

DADOS FISIAGRÁFICOS DA BACIA HIDROGRÁFICA DOS RIOS VERDE E JACARÉ

Região de Planejamento e Gestão da Água (RPGA) XVIII que engloba as bacias hidrográficas dos rios Verde e Jacaré possui 29.443,9 km² de área e está totalmente localizada no semiárido nordestino.

A NASCENTE DO RIO VERDE OCORRE NA CHAPADA DIAMANTINA.

A NASCENTE DO RIO JACARÉ OCORRE EM BARRA DO MENDES

Local ou característica	Variável	Unidade	Rio	
			Jacaré	Verde
Bacia hidrográfica	Área	(km ²)	17.922,9	11.374,6
	Perímetro	(km)	1.591,8	1.057,2
	Comprimento axial	(km)	285	219
	Comprimento Transversal	(km)	68	55
Curso principal	Comprimento	(km)	497,0	386,5
	Cota de montante	(m)	946	637
	Cota de jusante	(m)	400	402
Índices	Fator de forma (Kf)	Adim.	0,239	0,251
	Índice de Compacidade (Kc)	Adim.	3,329	2,776
	Comprimento da Rede hidrográfica	(km)	7.736,7	4.847,9
	Densidade de drenagem	(km/km ²)	0,432	0,426
	Declividade da bacia	(m/km)	1,10000	0,61000

COMITÊ DE BACIA HIDROGRÁFICA DOS RIOS VERDE E JACARÉ - CBHVJ

- Criado pelo Decreto Estadual N°. 9.939 em 03 de março de 2006.
- Um dos Comitês mais antigo da Bahia. Já existia quando ainda não se tinha aplicado a palavra Comitê.
- Possui 27 membros
- Duas Câmaras Técnicas (CTPPP e CTEM)

COMITÊ DE BACIA HIDROGRÁFICA DOS RIOS VERDE E JACARÉ - CBHVJ

- **Composição da Diretoria**
- Presidente: Adão Moreira Paiva
- Vice Presidente: Ednaldo Castro Campos
- Secretário: José Humberto Oliveira Santos

COMITÊ DE BACIA HIDROGRÁFICA DOS RIOS VERDE E JACARÉ – CBHVJ

- AÇÕES
- Execução do Projeto de Recuperação Hidroambiental da bacia do Rio Verde.

INTERVENÇÕES REALIZADAS	QUANTITATIVOS
Serviços de Topografia	-
Locação e Estaqueamento das Áreas de Preservação Permanente	29.995,00 m
Locação e Estaqueamento das lombadas e barraginhas	9.265,40 m
Proteção das APPs	-
Implantação de cercas, aceiros e placas informativas	29.995,00 m
Construção de cômodo para acondicionamento de motobomba	1 uni.
Adequação das Estradas Rurais	-
Adequação da Faixa de Rolagem das estradas	18.383,30 m
Construção das Barraginhas	92 uni.
Construção de Lombadas “cascalhadas”	92 uni.
Mobilização social	Confecção de 500 folhetos, 500 cartilhas, 04 banners, realização de 14 reuniões de mobilização, sendo 02 seminários, inicial e final.

COMITÊ DE BACIA HIDROGRÁFICA DOS RIOS VERDE E JACARÉ - CBHVJ

• AÇÕES

- Integrante da Comissão de Acompanhamento da alocação de água da Barragem de Mirorós da Coordenação de Marcos Regulatórios e Alocação de Água – COMAR/ANA



AGÊNCIA NACIONAL DE ÁGUAS

Alocação de Água - 19/6/2017 - Irecê-BA.

ANA – Coordenação de Marcos Regulatórios e Alocação de Água – (61) 2109-5566

CBH Rios Verde e Jacaré - Ednaldo Campos - (74) 99942-4488

Comissão de Acompanhamento da Alocação de Água:

Isaias Santana - CODEVASF - (74) 3686-8107

Ocelmário Gomes - Ribeirinho - (74) 99800-3434

Ronaldo Neiva de Souza - DIPIM - (74) 99965-3958

Ednaldo Campos - CBHVJ - (74) 99942-4488

Marcelo Rocha - CODERV - (74) 99974-6875

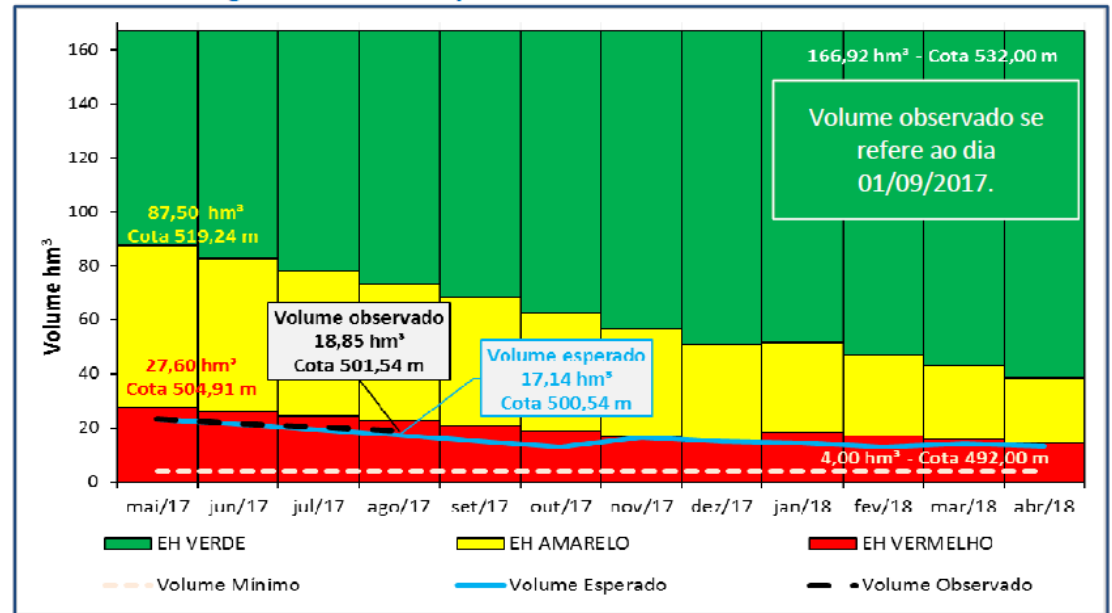
José Humberto - Ribeirinho - (74) 98833-9630

Ailton Custódio - Irrigante DIPIM - (74) 99946-2444

BOLETIM DE ACOMPANHAMENTO DA ALOCAÇÃO DE ÁGUA 2017-2018 - AÇUDE MIRORÓS

Agosto/2017

Estados Hidrológicos / Volume Esperado / Volume Observado



Mês	Volume Esperado (hm³)	Volume Observado (hm³)	Mês	Volume Esperado (hm³)	Volume Observado (hm³)	Mês	Volume Esperado (hm³)	Volume Observado (hm³)
mai/17	23,08	23,08	set/17	15,05		jan/18	14,29	
jun/17	21,25	21,54	out/17	12,95		fev/18	13,02	
jul/17	19,30	20,30	nov/17	16,30		mar/18	14,20	
ago/17	17,14	18,85	dez/17	14,92		abr/18	13,11	

COMITÊ DE BACIA HIDROGRÁFICA DOS RIOS VERDE E JACARÉ - CBHVJ

- AÇÕES
- Conquistada da sede própria em parceria com a SDR – Bahiater

Endereço: Avenida Raimundo Bonfim, s.n. 1º andar, sala 5, Prédio da Bahiater - SDR



COMITÊ DE BACIA HIDROGRÁFICA DOS RIOS VERDE E JACARÉ - CBHVJ

- AÇÕES
- Realização de 7.000 (mil) cadastros de usuários de recursos hídricos em 16 municípios da Bacia



COMITÊ DE BACIA HIDROGRÁFICA DOS RIOS VERDE E JACARÉ - CBHVJ

- AÇÕES
- Aprovação do Plano de Recursos Hídricos e da Proposta de Enquadramento dos Corpos D'água.
- Encaminhamento da Proposta de Enquadramento para a aprovação do CONERH.



COMITÊ DE BACIA HIDROGRÁFICA DOS RIOS VERDE E JACARÉ - CBHVJ

- Por fim:
- AÇÕES
- Formação da Comissão Eleitoral para a eleição das entidades que formarão o CBHVJ para o quadriênio 2018-2022.

COMITÊ DE BACIA HIDROGRÁFICA DOS RIOS VERDE E JACARÉ - CBHVJ

- **NECESSIDADES URGENTES PARA A BACIA:**
- Capacitação urgente para os membros do CBHVJ.
- Aumento do cadastro de usuários de recursos hídricos na Bacia.
- Projeto de desassoreamento da jusante da barragem de Mirorós.
- Projeto de Revegetação das áreas de recarga e contribuição hídrica.

COMITÊ DE BACIA HIDROGRÁFICA DOS RIOS VERDE E JACARÉ – CBHVJ

Ednaldo Castro Campos – Vice Presidente

74 99942-4488

José Humberto Oliveira Santos – Secretário

74 98833-9630

João Bastos Neto – INEMA/Secretaria Executiva

74 99978-5210

NOSSOS AGRADECIMENTOS!

