

**Projeto de Integração do Rio São Francisco
com Bacias Hidrográficas do Nordeste
Setentrional**

**...e sua oportunidade na região do Nordeste
Setentrional**

XXV Plenária Ordinária do CBHSF
BH, maio de 2014

MAPA GERAL DA INFRAESTRUTURA HÍDRICA

Eixos Principais do PISF
Eixos Associados ao PISF



**Açudes Existentes
que irão compor os
Eixos Norte e Leste**



Mapa de Localização - Metas



LEGENDA

Estruturas

- Estações de Bombeamento
- Aquaduto
- Galeria

Trechos 2º Etapa

- Trecho III - Eixo Norte
- Trecho IV - Eixo Norte
- Trecho VI - Ramal do Entremontes - Eixo Norte
- Trecho VII - Ramal do Agreste - Eixo Leste

LEGEND A

SISTEMA DE GESTÃO – Decreto n^{os} 5.995/2006 e 8.207/2014

CONSELHO GESTOR

MI, MME, MMA, CC, MF, MPOG
CE, RN, PB, PE
Organismos de Bacia: CBHSF e
Comitês receptores

INSTRUMENTOS:

PLANO DE GESTÃO ANUAL:
Repartição de água entre os
Estados, obrigações, metas,
incentivos, punições

**ÓRGÃO REGULADOR
ANA**

Fixação de Tarifas e
Condicionantes Operacionais
de Adução de Água do PISF

ENTIDADE
OPERADORA
ESTADUAL
CE

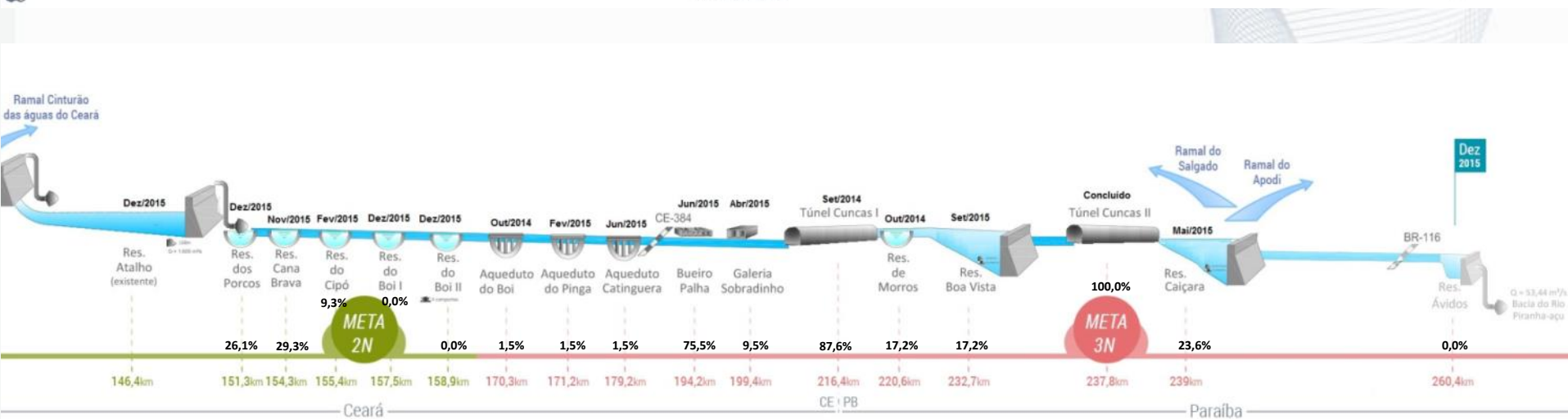
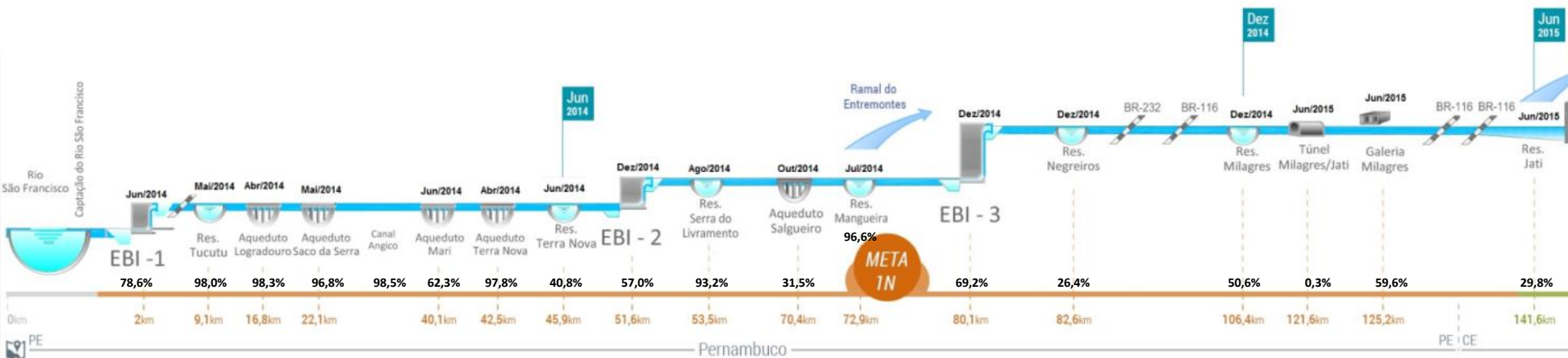
ENTIDADE
OPERADORA
ESTADUAL
RN

ENTIDADE
OPERADORA
ESTADUAL
PB

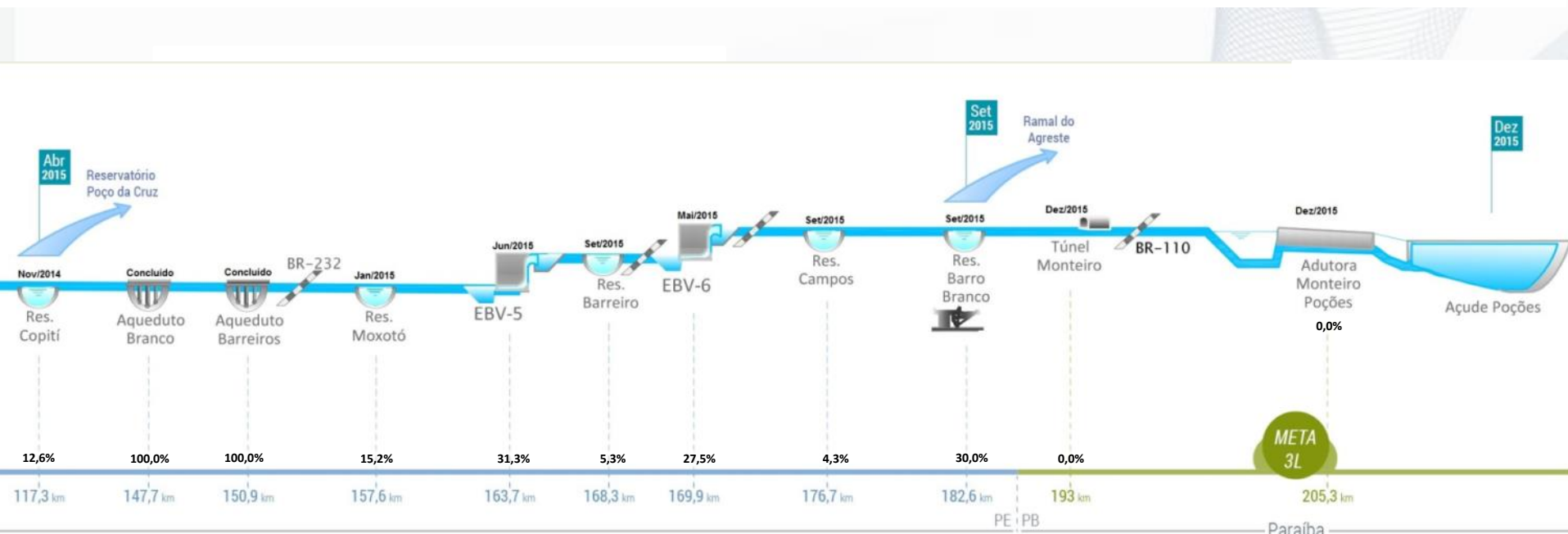
ENTIDADE
OPERADORA
ESTADUAL
PE

CODEVASF

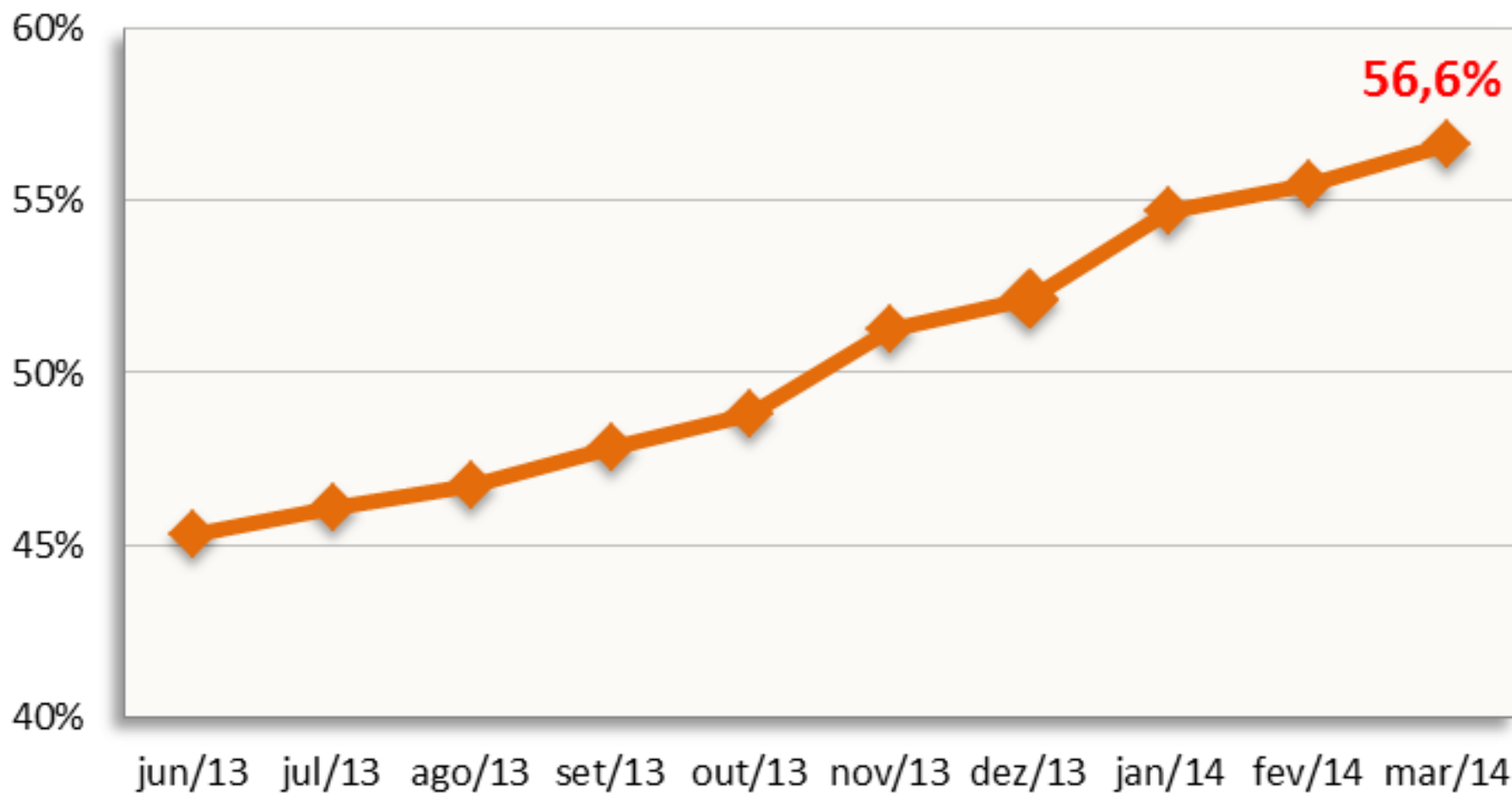
Perfil Simplificado do Projeto de Integração do Rio São Francisco com Bacias do Nordeste Setentrional - Eixo Norte



Perfil Simplificado do Projeto de Integração do Rio São Francisco com Bacias do Nordeste Setentrional - Eixo Leste



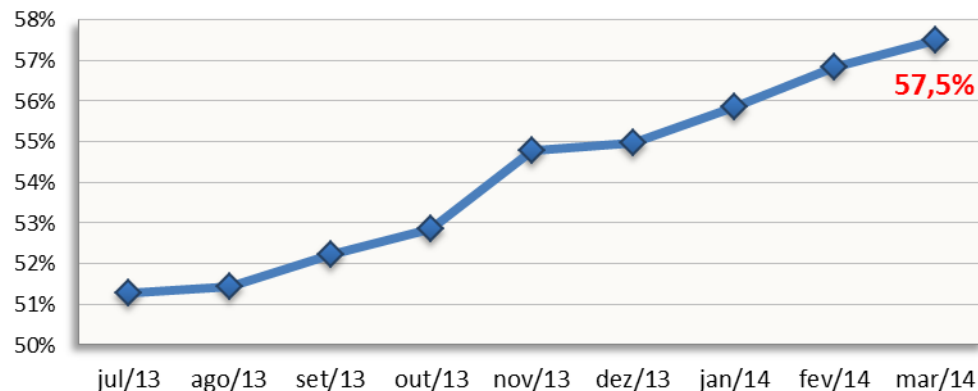
Execução física do PISF



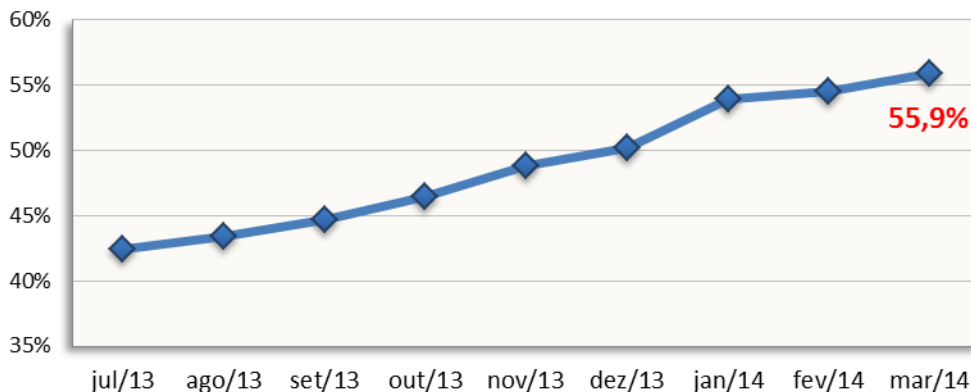
Projeto São Francisco

Gerenciamento do Projeto – Avanço Físico

Execução física do EIXO LESTE



Execução física do EIXO NORTE

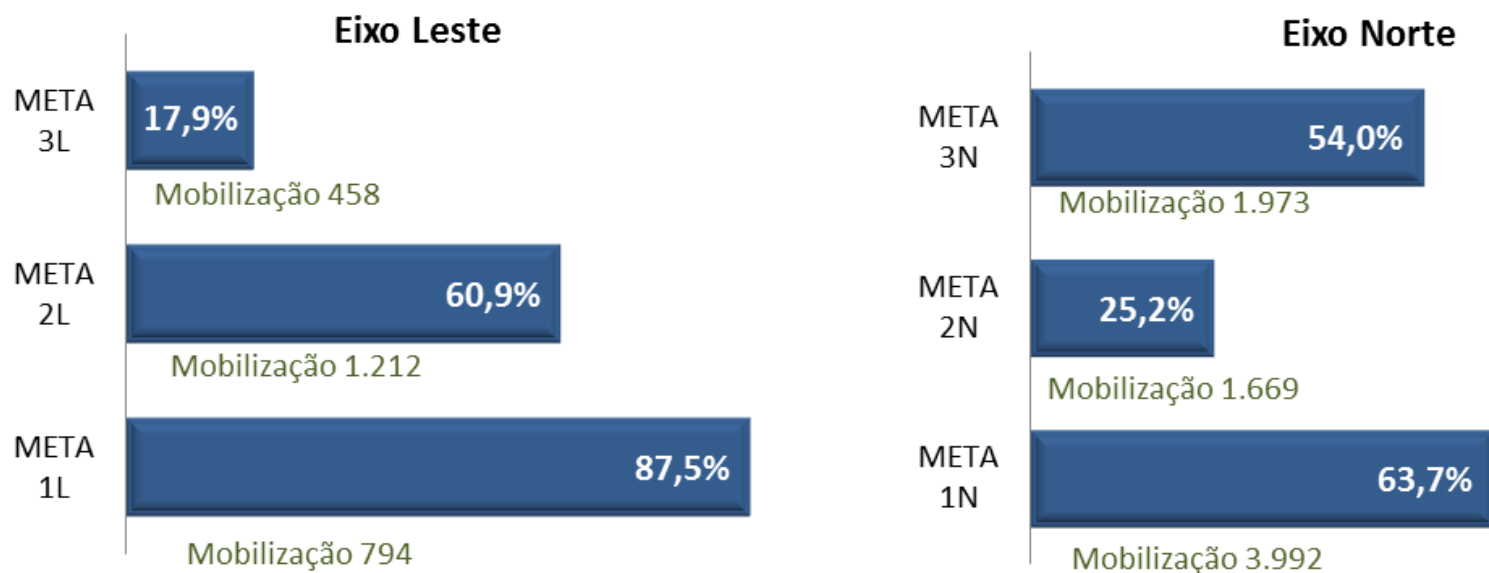


Atualizado em 03/04/2014
Fonte: Relatório Gerenciadora

Projeto São Francisco

Gerenciamento do Projeto – Avanço Físico por Meta

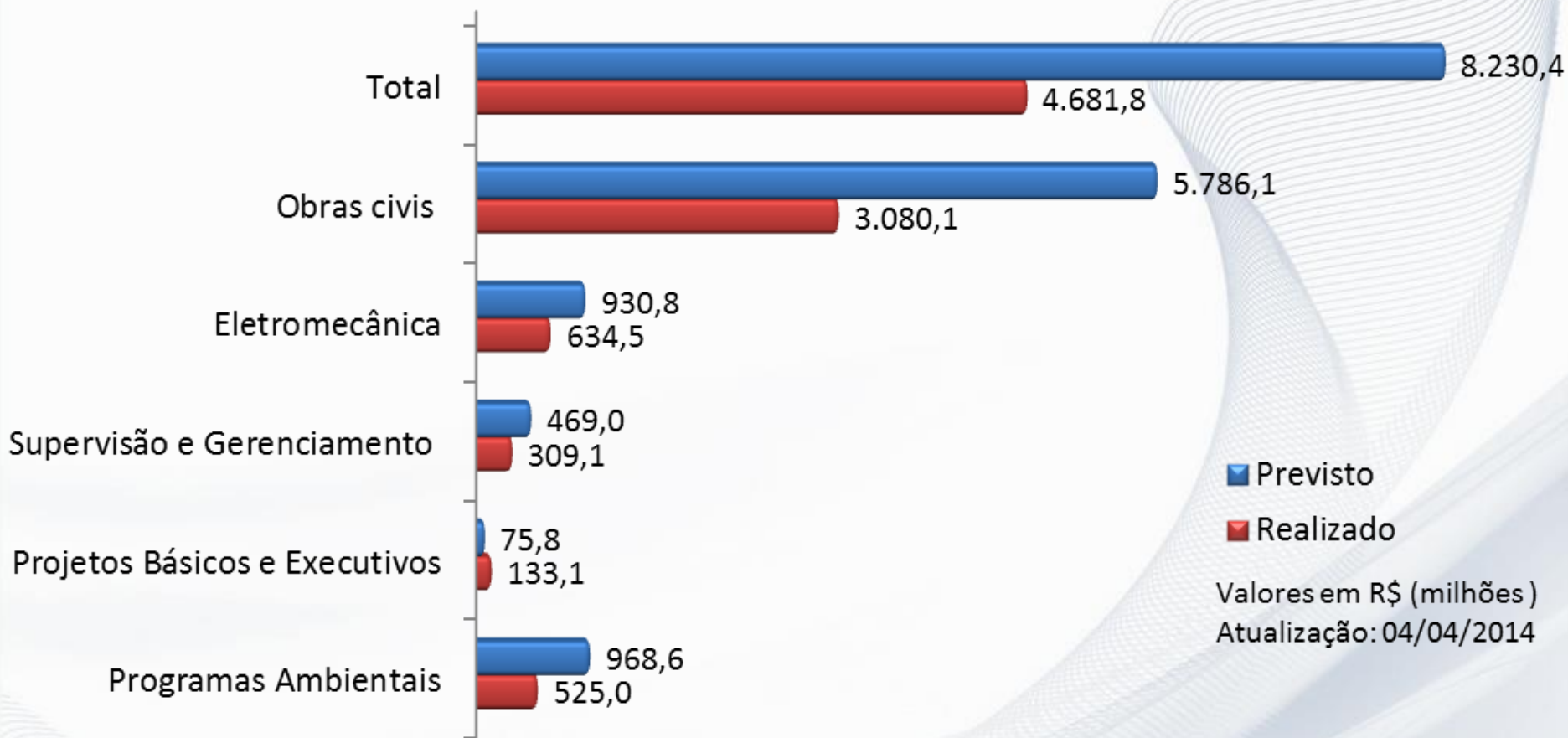
Avanços físicos e mobilização de pessoal por Metas



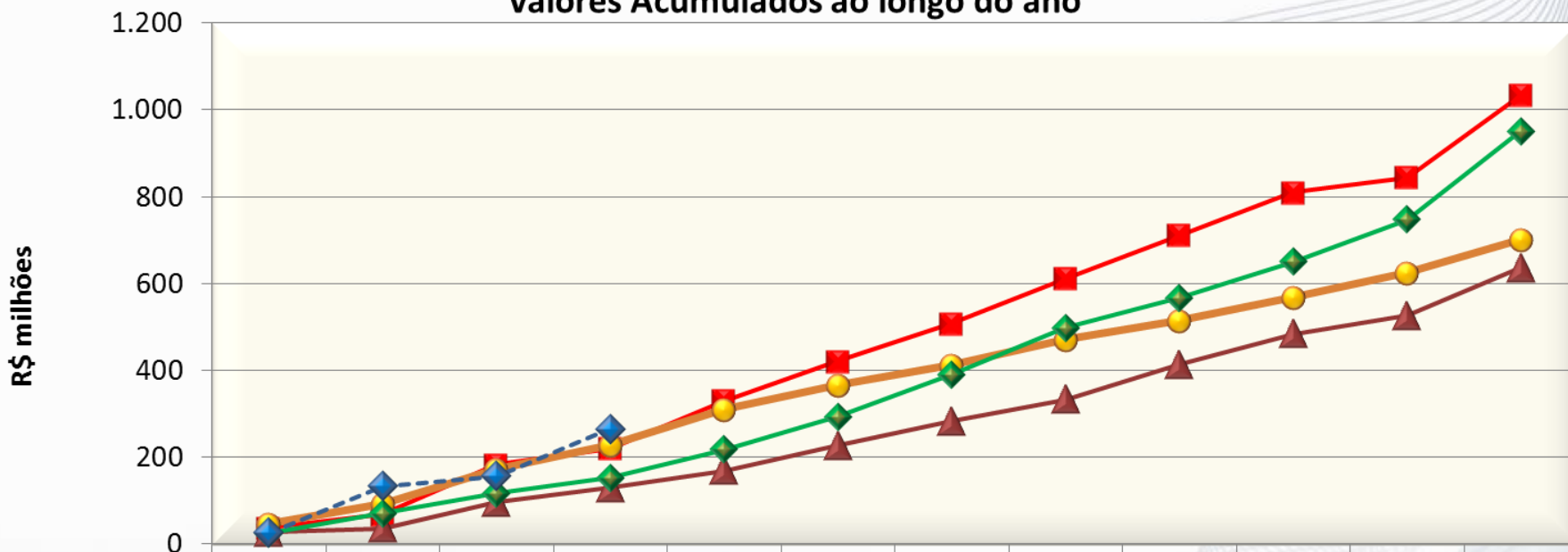
Dados de 25/04/2014

Projeto São Francisco

Gerenciamento do Projeto – Execução Financeira



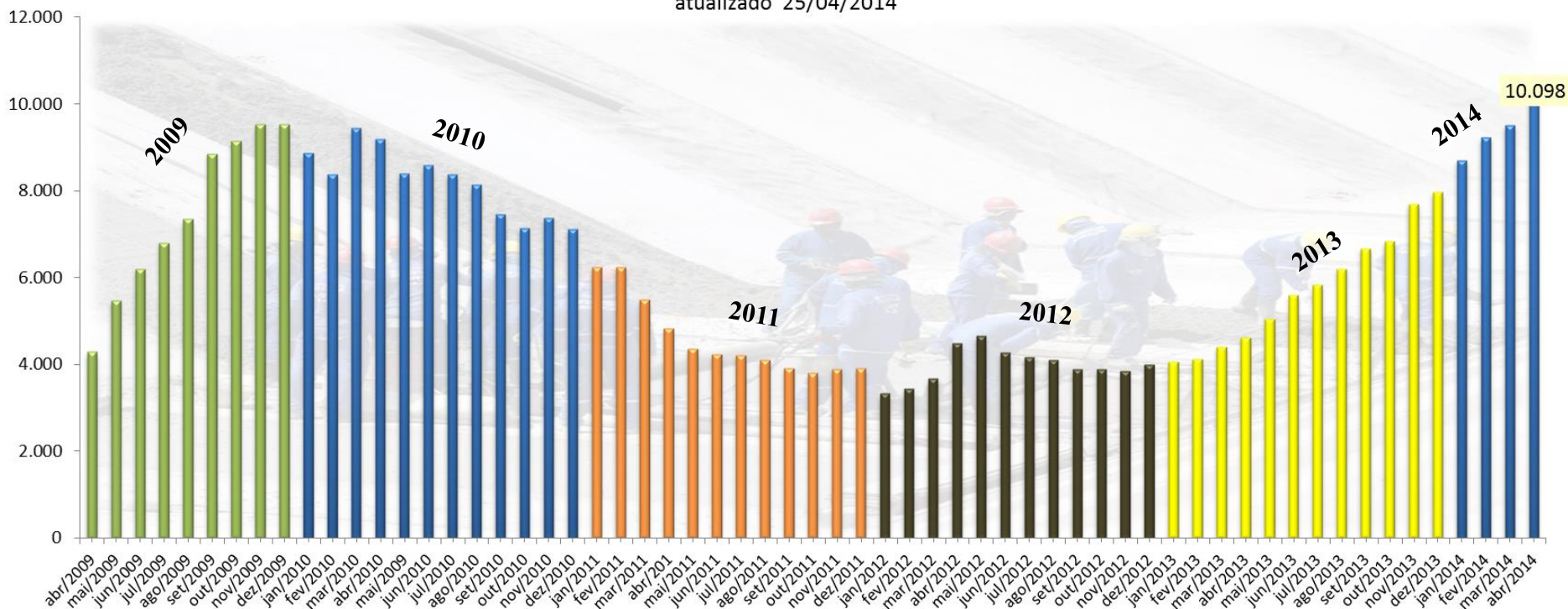
COMPARATIVO PAGAMENTO - PISF (1ª Etapa) Valores Acumulados ao longo do ano



	jan	fev	mar	abr	mai	jun	jul	ago	set	out	nov	dez
■ 2010	37	68	184	220	331	421	507	611	711	809	845	1.034
▲ 2011	28	36	97	130	169	226	283	333	413	483	526	636
● 2012	48	93	173	228	311	367	413	471	515	569	624	702
◆ 2013	25	71	116	153	218	294	391	498	567	650	747	950
◆ 2014	26	133	156	266								

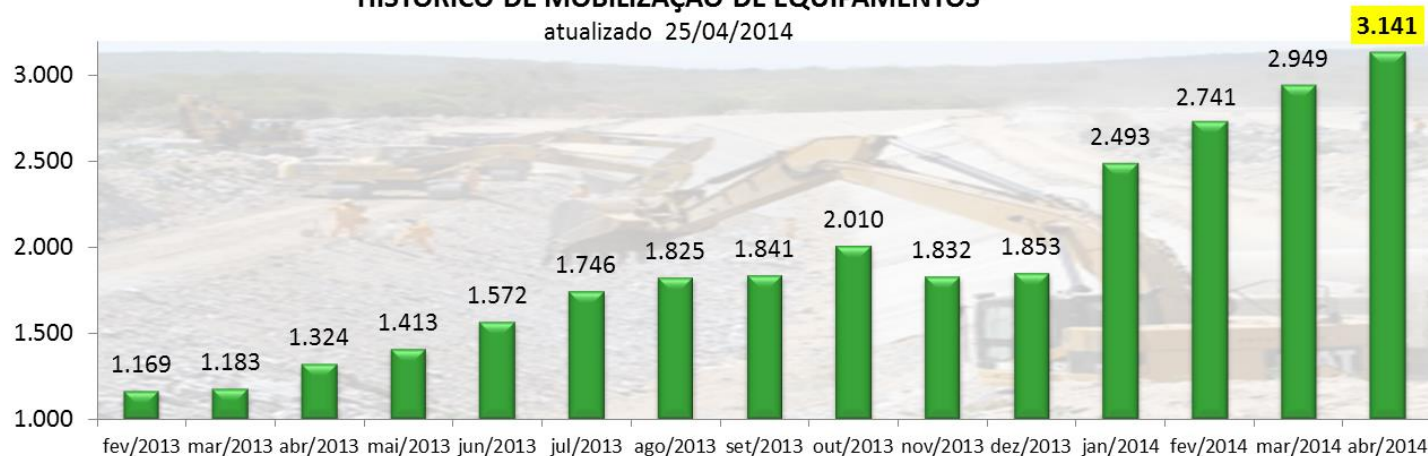
HISTÓRICO DE MOBILIZAÇÃO DE MÃO DE OBRA

atualizado 25/04/2014



HISTÓRICO DE MOBILIZAÇÃO DE EQUIPAMENTOS

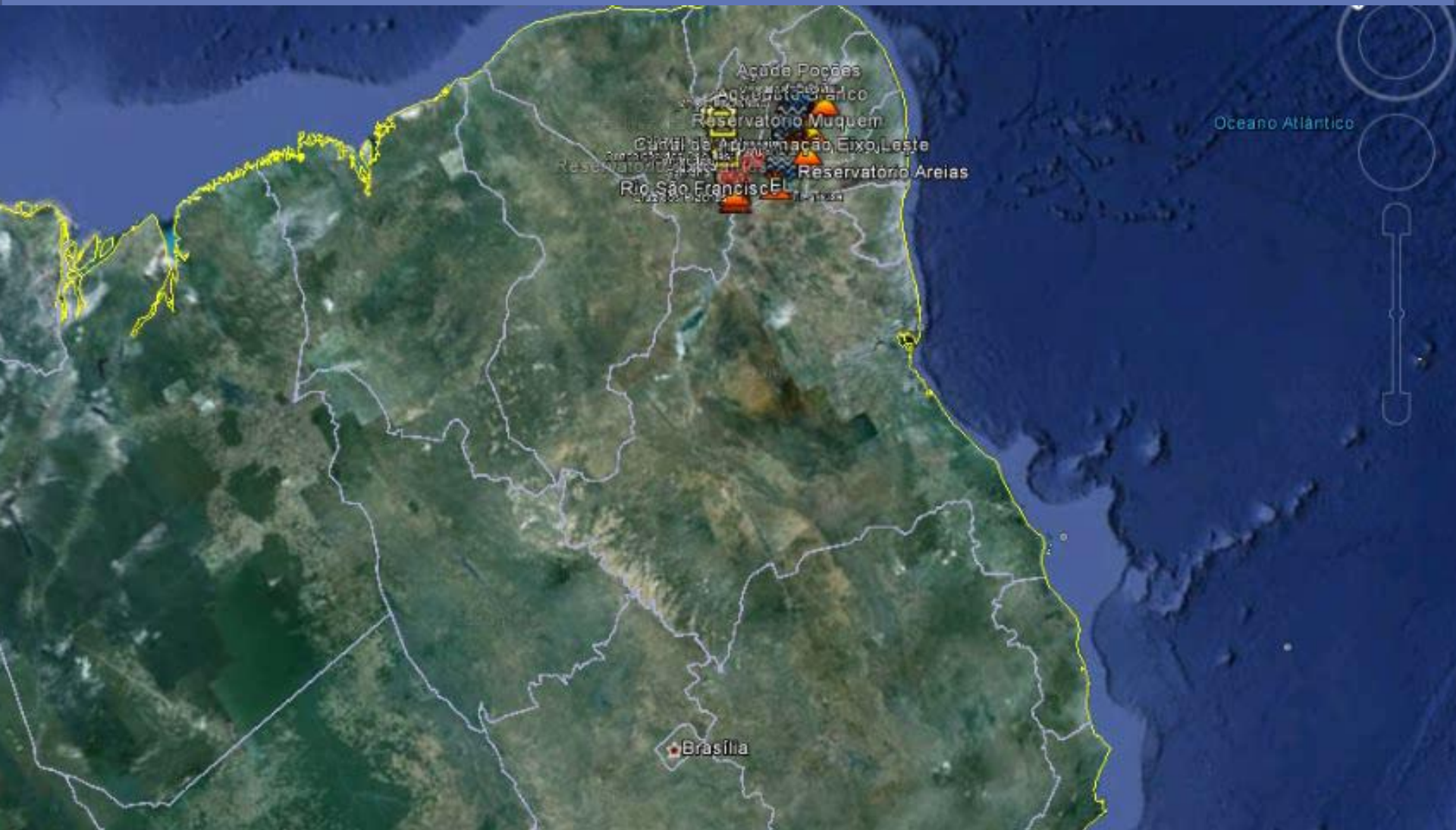
atualizado 25/04/2014



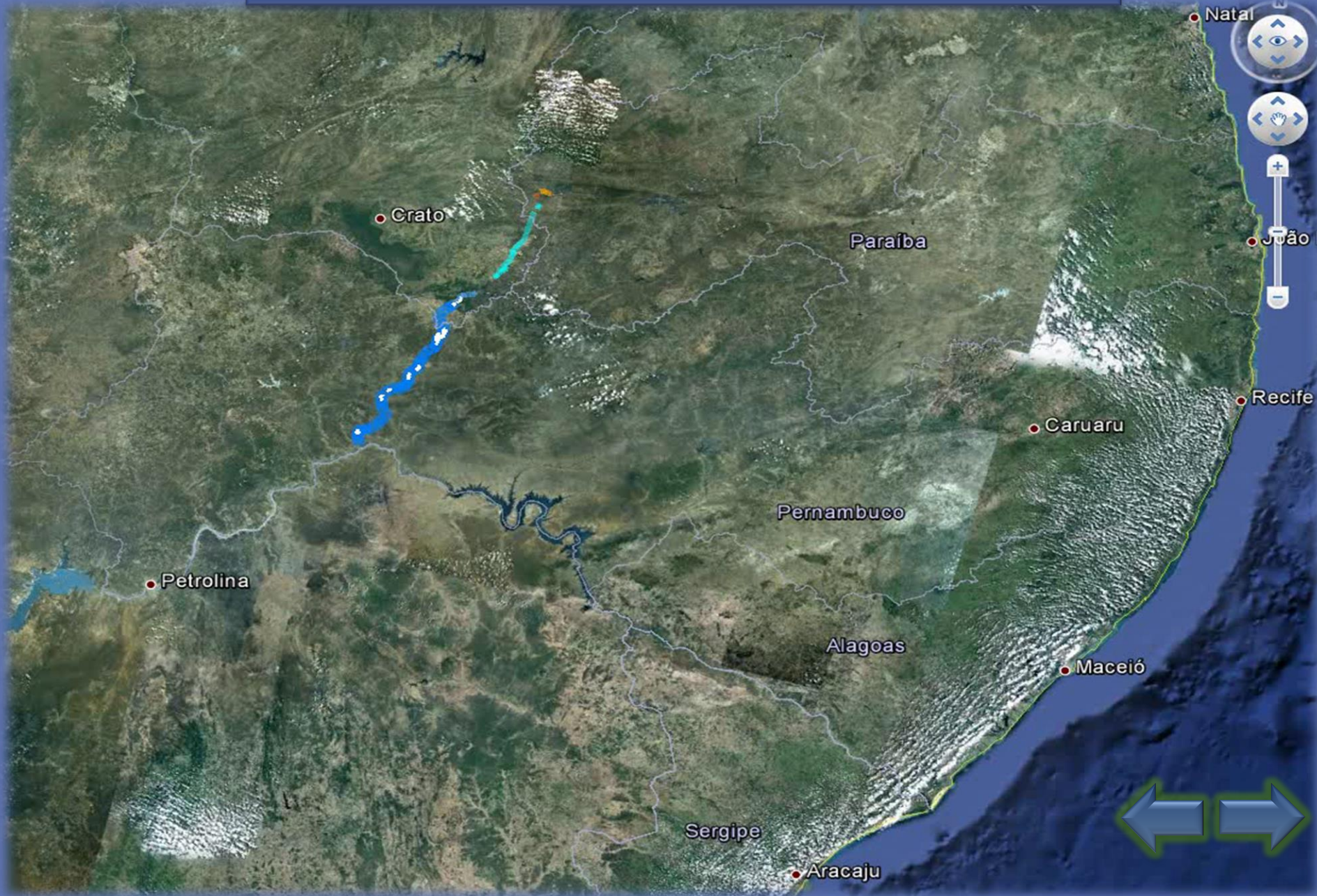
EXTENSÃO DA OBRA

EIXOS	Eixos Principais 477 km Trechos I, II e V	CANAIS: Total: 338 km	RESERVATÓRIOS : Total: 27	AQUEDUTOS: Total: 14	TÚNEIS: Total: 04	VAZÃO MÁXIMA (por segundo)	OUTORGA DA VAZÃO: (por segundo)	ALTURA DO RECALQUE: (Potenciais total: 323 mw)	ESTAÇÕES DE BOMBAMENTO
NORTE	260 km Trechos I e II	170 km	15	9	3	99 m ³	17 m ³	176 m	3
LESTE	217 km Trecho V	168 km	12	5	1	28 m ³	9 m ³	313 m	6

Sobrevoio Eixo Leste



Sobrevooo Eixo Norte



EIXO NORTE



**1º Reservatório
Tucutu**

Passarela sobre canal





EIXO NORTE

Tunel cuncas



EIXO LESTE



EBV 1 – Eixo Leste



EBV 2 – Eixo Leste





EBV4





















24/04/2014





Bloco apoio do Conduto





EBI-1 Bombas





Perfil

EBI-3 – Vista Geral



WBS 1505 - Ponte BR-428 - Concretagem do guarda-corpo.



WBS 1505 - Ponte BR-428 – Execução do canal sob a ponte.



WBS 1305 - Aqueduto Logradouro - Vista geral da execução do reaterro à montante.



WBS 1306 - Aqueduto Saco da Serra

Reservatório Jati



Perfil



Tomada de uso difuso do Res. Serra do Livramento - Montagem da tubulação da adutora.



WBS 1215 - - Enrocamento de proteção na estaca 3595.



Execução do barramento do Reservatório Mangueira.



Aqueduto Salgueiro - Execução dos pilares e enrocamento.



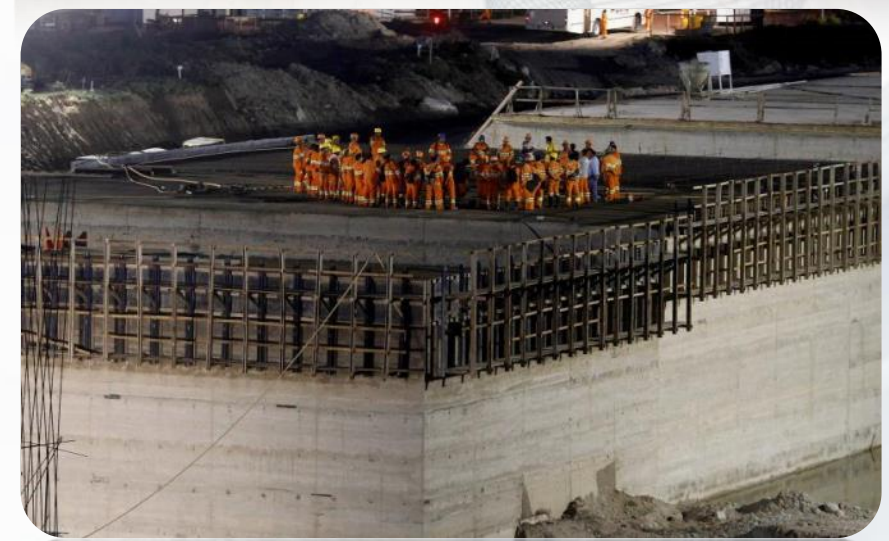
WBS 1111 - Reservatório Jati - Execução do espaldar de jusante e filtro horizontal (barramento principal).



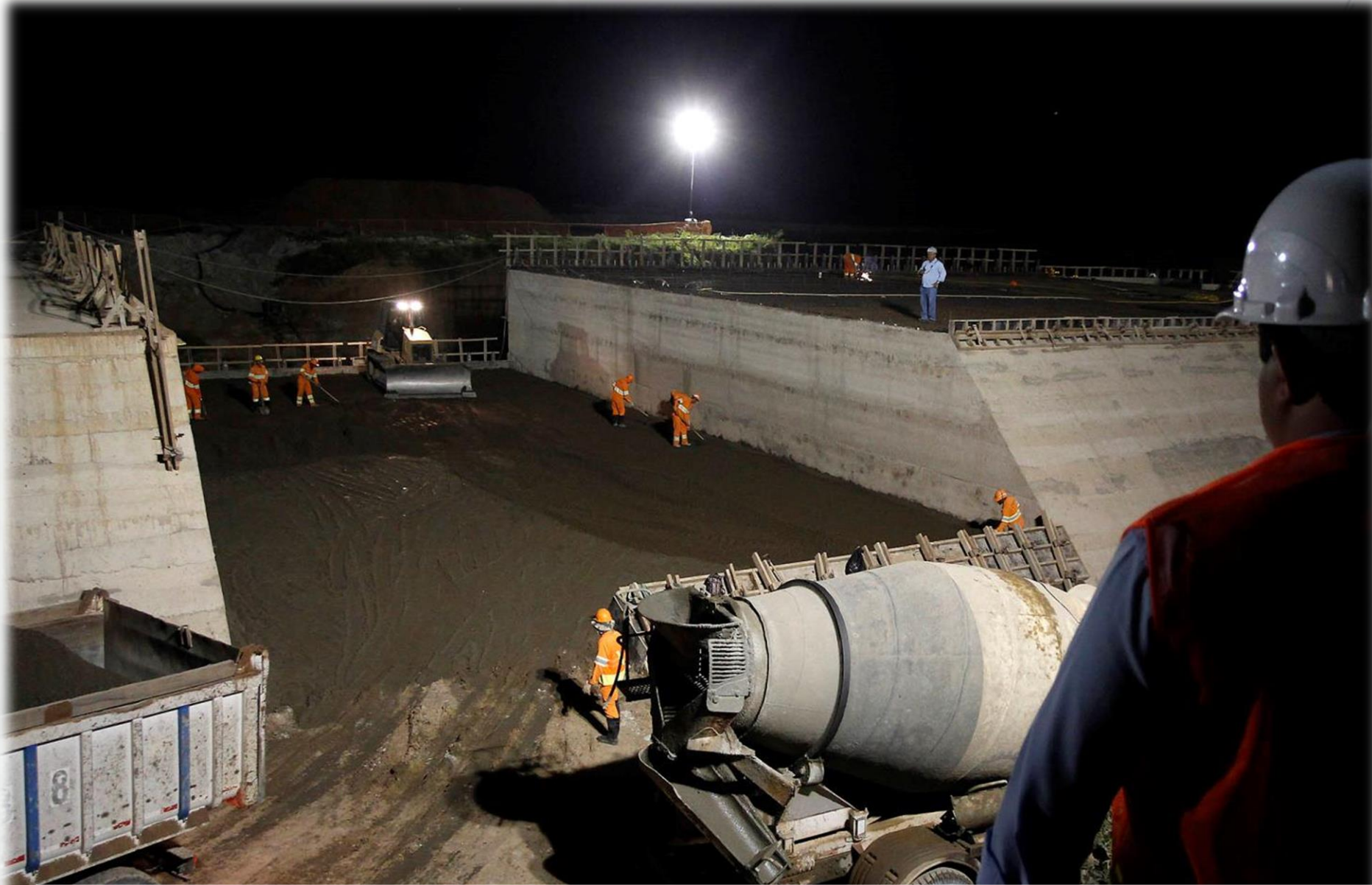
WBS 1111 - Reservatório Jati - Execução do vertedouro.



WBS 1113 - Reservatório Porcos – Trabalho Noturno



WBS 1113 - Reservatório Porcos - Execução de CCR no vertedouro.



Reservatório Porcos - Execução de CCR no vertedouro.



Reservatório Porcos - Execução de CCR no vertedouro.



Túnel Cuncas I: em execução perfuração no sentido janela de acesso - emboque



Túnel Cuncas I: frente de serviço de escavação.



Túnel Cuncas I: em execução piso no trecho do desemboque.



Túnel Cuncas II – Piso executado.



← Perfil

Túnel Cuncas II – Piso executado



Reservatório Boa Vista - Em execução escavação do barramento.



Reservatório Caiçara - Execução da escavação da fundação do barramento.



WBS 1234 - Segmento de canal - Execução de enrocamento de proteção.



WBS 1234 - Escavação de canal anterior ao Túnel Cuncas I.



EBV-1 – Vista Geral



EBV-01 – Execução da alvenaria, montagem da ponte rolante e da tubulação da (peça em Y) na estação de bombeamento.



EBV-01 – Vista Geral



EBV-02 - Execução da montagem da forma e armação da laje do edifício de apoio.



WBS 2106 - Reservatório Mandantes - Execução do aterro compactado do cut-off.



WBS 2206 - Segmento de canal - Execução da drenagem interna do fundo do canal



EBV-03 - Execução da escavação entre as estacas 1794 e 1795.



Reservatório Moxotó - Escavação do vertedouro



Reservatório Barro Branco - Execução da escavação do vertedouro



Túnel Monteiro - Detonação



WBS 2226 - Segmento de canal - Escavação entre as estacas 9500 e 9520

PROGRAMA BÁSICO AMBIENTAL - PBA

Programas Especiais

- (1) Plano de Gestão, Controle Ambiental e Social das Obras;
- (3) Programa de Comunicação Social
- (4) Programa de Educação Ambiental

Programas de Supervisão e Controle de Obras

- (2) Programa Ambiental de Construção – PAC
- (5) Programa de Treinamento e Capacitação de Técnicos da Obra em Questões Ambientais
- (9) Programa de Recuperação de Áreas Degradadas
- (10) Programa de Supressão Vegetal das Áreas de Obra e Limpeza dos Reservatórios
- (27) Programa de Monitoramento de Processos Erosivos
- (34) Programa de Relocação de Infra-estruturas Afetadas

Programas de Liberação de Faixa de Obra

- (6) Programa de Identificação e Salvamento de Bens Arqueológicos
- (7) Programa de Identificação de Terras e Benfeitorias
- (8) Programa de Reassentamento de Populações
- (35) Programa de Acompanhamento dos Processos Minerários na ADA

Programas Compensatórios

- (12) Programa de Desenvolvimento de Comunidades Indígenas
- (13) Programa de Compensação Ambiental
- (17) Programa de Desenvolvimento de Comunidades Quilombolas

Programas de Controle e Monitoramento Ambiental

- (20) Monitoramento de Vetores e Hospedeiros de Doenças
- (22) Monitoramento da Qualidade da Água e Limnologia
- (23) Conservação da Fauna e da Flora;
- (26) Cadastramento de Fontes Hídricas Subterrâneas
- (36) Acompanhamento da Cunha Salina
- (21) Controle da Saúde Pública
- (25) Monitoramento do Sistema Adutor
- (28) Monitoramento de Cargas Sólidas Aportantes nos Rios Receptores e seus Açudes Principais
- (14) Conservação e Uso do Entorno e das Águas dos Reservatórios (33) Segurança e Alerta às Oscilações das Vazões dos Canais Naturais

Programas Estratégicos

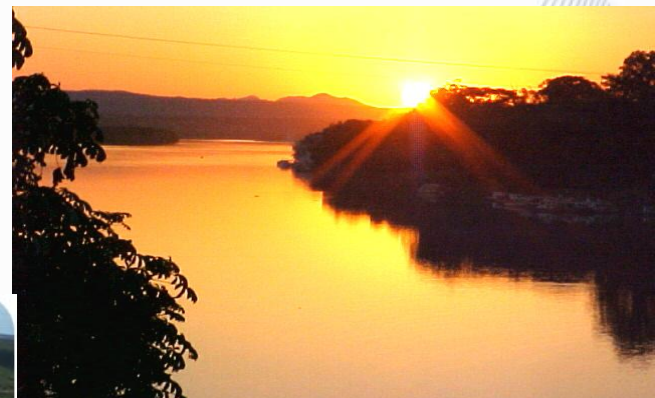
- (11) Apoio Técnico às Prefeituras
- (15) Implantação de Infra-estrutura e Abast. de Água às Populações ao longo dos Canais
- (19) Regularização Fundiária nas Áreas do Entorno dos Canais
- (24) Prevenção à Desertificação
- (32) Apoio ao Saneamento Básico
- (29) Apoio Desenv. de Proj. Implantados, em Implantação ou Planejados na Bacia Receptora
- (30) Apoio às Ações de Vigilância da Qualidade da Água para Consumo Humano
- (31) Apoio à Redução de Perdas no Sistema de Abast. Público e Estimulo ao Reuso da Água
- (16) Fornec. de Água e Apoio Técnico para Peq. Ativ. Irrigação ao Longo dos Canais
- (18) Apoio e fortalec.o dos Projetos de Assentamento Existentes ao longo dos Canais

Programas Prioritários para o Início das Obras

Programas a Serem Iniciados Após a LI/Durante as Obras

Programas a Serem Iniciados Após a LO

Obrigado!



José Luiz de Souza

Jose.souza@integracao.gov.br – tel.: (61) 2034 5539

Gestão da escassez hídrica



“Só sentirás falta da tua água quando o poço secar”
Bob Marley